

OptiPlex 5050 Tower

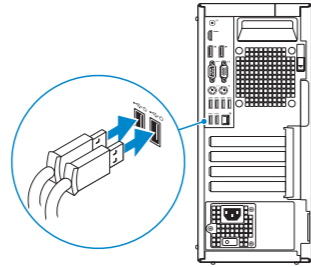
Quick Start Guide

Guide d'information rapide
Guia de iniciação rápida
Hızlı Başlangıç Kılavuzu
دليل البدء السريع



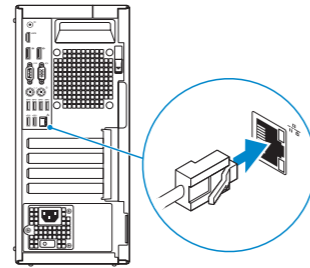
1 Connect the keyboard and mouse

Connecter le clavier et la souris
Ligar o teclado e o rato
Klavye ve farenin bağlanması
قم بتوصيل لوحة المفاتيح والماوس



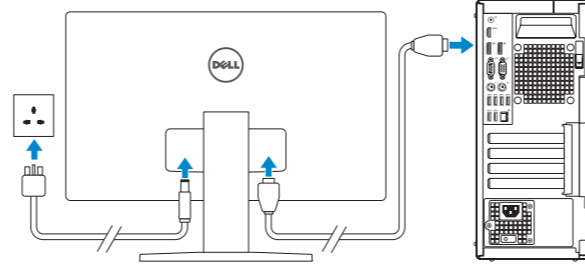
2 Connect the network cable — optional

Connecter le câble réseau (facultatif)
Ligar o cabo de rede — opcional
Ağ kablosunu takın — isteğe bağlı
قم بتوصيل كبل الشبكة - اختياري



3 Connect the display

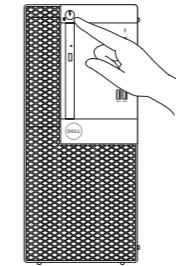
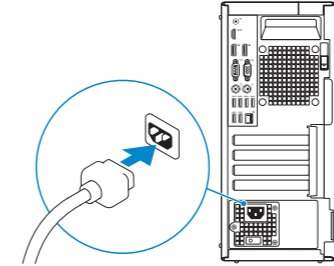
Connecter l'écran
Ligar o monitor
Ekranı bağlayın
توصيل الشاشة



- NOTE:** If you ordered your computer with a discrete graphics card, connect the display to the discrete graphics card.
- REMARQUE :** si l'ordinateur a été livré avec une carte graphique dédiée en option, connecter l'écran à la carte graphique.
- NOTA:** Caso tenha encomendado o computador com uma placa gráfica separada, ligue o monitor à placa gráfica separada.
- NOT:** Bilgisayarınızı ayrı bir grafik kartıyla sipariş ettiyseniz, ekranı ayrı grafik kartınıza bağlayın. **ملاحظة:** في حالة قيامك بشراء بطاقة رسومات منفصلة أثناء شراء الكمبيوتر، قم بتوصيل الشاشة ببطاقة الرسومات المنفصلة.

4 Connect the power cable and press the power button

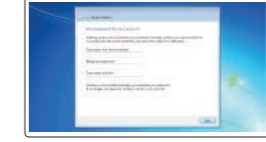
Connecter le câble d'alimentation et appuyer sur le bouton d'alimentation
Ligar o cabo de alimentação e premir o botão de ligação
Güç kablosunu takıp güç düğmesine basın
صل كبل التيار واضغط على زر التشغيل



5 Finish operating system setup

Terminer la configuration du système d'exploitation
Terminar a configuração do sistema operativo
İşletim sistemi kurulumunu tamamlama
إنهاء إعداد نظام التشغيل

Windows 7



Set a password for Windows

Définir un mot de passe pour Windows
Configurar a palavra passe para o Windows
Windows için parola belirleyin
إعداد كلمة المرور لنظام Windows



Connect to your network

Se connecter à un réseau
Estabeleça ligação à rede
Ağınıza bağlanın
التوصيل بالشبكة

- NOTE:** If you are connecting to a secured wireless network, enter the password for the wireless network access when prompted.
- REMARQUE :** dans le cas d'une connexion à un réseau sans fil sécurisé, saisir le mot de passe d'accès au réseau sans fil lorsque l'invite apparaît.
- NOTA:** Se estiver a ligar a uma rede sem fios protegida, introduza a palavra passe de acesso à rede sem fios quando solicitado.
- NOT:** Güvenli bir kablosuz ağa bağlanıyorsanız, sorulduğunda kablosuz ağ erişimi parolasını girin. **ملاحظة:** في حالة اتصالك بشبكة لاسلكية مؤمنة، أدخل كلمة المرور للوصول للشبكة اللاسلكية عند المطالبتك.



Protect your computer

Protéger votre ordinateur
Proteja o computador
Bilgisayarınızı koruyun
حماية الكمبيوتر

Ubuntu

Follow the instructions on the screen to finish setup.

Suivre les instructions qui s'affichent à l'écran pour terminer la configuration.
Siga as instruções no ecrã para concluir a configuração.
Kurulumu tamamlamak için ekrandaki talimatları izleyin.
اتبع الإرشادات التي تظهر على الشاشة لإنهاء عملية الإعداد.

Product support and manuals

Support produits et manuels
Suporte e manuais do produto
Ürün desteği ve kılavuzlar
دعم المنتج والدلائل

Contact Dell

Contacter Dell | Contactar a Dell
Dell'e başvurun | Dell الاتصال بـ

Regulatory and safety

Règlementations et sécurité | Regulamentos e segurança
ممارسات الأمان والممارسات التنظيمية | Mevzuat ve güvenlik

Regulatory model

Modèle réglementaire | Modelo regulamentar
Yasal model numarası | الموديل التنظيمي

Regulatory type

Type réglementaire | Tipo regulamentar
Yasal tür | النوع التنظيمي

Computer model

Modèle de l'ordinateur | Modelo do computador
Bilgisayar modeli | موديل الكمبيوتر

Dell.com/support

Dell.com/support/manuals

Dell.com/support/windows

Dell.com/contactdell

Dell.com/regulatory_compliance

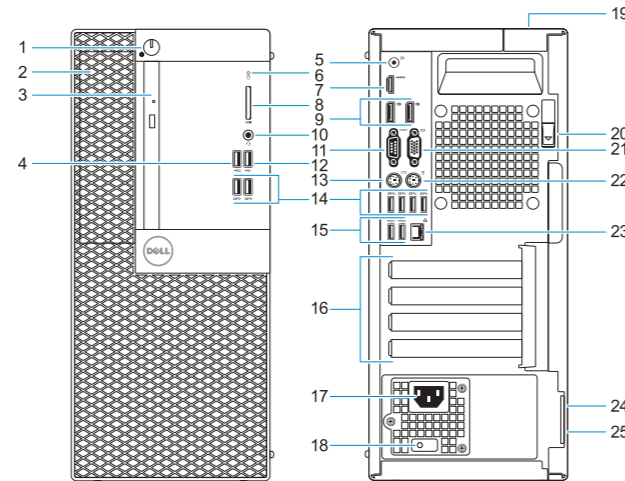
D18M

D18M003

OptiPlex 5050 Tower

Features

Caractéristiques | Funcionalidades | Özellikler | الميزات



1. Power button and power light
2. 5.25-inch external bay
3. Optical drive (optional)
4. USB 2.0 port with PowerShare
5. Line-out port
6. Hard drive activity light
7. HDMI port
8. Memory card reader (optional)
9. DisplayPort
10. Headset port
11. Serial port
12. USB 2.0 port
13. PS/2 keyboard port

14. USB 3.0 ports
15. USB 2.0 ports (supports Smart Power On)
16. Expansion card slots
17. Power connector port
18. Power supply diagnostic light
19. Cable cover lock slot
20. Release latch
21. VGA port (optional)
22. PS/2 mouse port
23. Network port
24. Kensington security cable slot
25. Padlock ring

1. Bouton d'alimentation et voyant d'alimentation
2. Compartiment pour lecteur de 5,25 pouces
3. Lecteur optique (en option)
4. Port USB 2.0 avec PowerShare
5. Port de ligne de sortie
6. Voyant d'activité du disque dur
7. Port HDMI
8. Lecteur de cartes mémoire (en option)
9. Port DisplayPort
10. Port pour casque
11. Port série
12. Port USB 2.0
13. Port PS/2 pour clavier

14. Ports USB 3.0
15. Ports USB 2.0 (compatible Smart Power On)
16. Logements pour cartes d'extension
17. Port du connecteur d'alimentation
18. Voyant de diagnostic du bloc d'alimentation
19. Passage pour verrou du cache des câbles
20. Loquet de déverrouillage
21. Port VGA (en option)
22. Port PS/2 pour souris
23. Port réseau
24. Passage pour câble de sécurité Kensington
25. Anneau pour cadenas

1. Botão de energia e luz de energia
2. Compartimento externo de 5,25 polegadas
3. Unidade óptica (opcional)
4. Porta USB 2.0 com PowerShare
5. Porta de saída de linha
6. Luz de actividade da unidade de disco rígido
7. Porta HDMI
8. Leitor de cartão de memória (opcional)
9. DisplayPort
10. Porta para auscultadores
11. Porta de série
12. Porta USB 2.0
13. Porta de teclado PS/2

14. Portas USB 3.0
15. Portas USB 2.0 (suportam Smart Power On)
16. Slots da placa de expansão
17. Porta do conetor de alimentação
18. Luz de diagnóstico da fonte de alimentação
19. Ranhura do trinco da tampa do cabo
20. Trava de liberação
21. Porta VGA (opcional)
22. Porta de rato PS/2
23. Porta de rede
24. Ranhura do cabo de segurança Kensington
25. Anel para cadeado

14. منافذ USB 3.0
15. منافذ USB 2.0 (تُدعم التشغيل الذكي)
16. فتحات بطاقة توسيع
17. منفذ موصل التيار
18. مصباح تشخيص الإمداد بالتيار
19. فتحة قفل غطاء الكابل
20. مزلاج التحرير
21. منفذ VGA (اختياري)
22. منفذ ماوس PS/2
23. منفذ الشبكة
24. فتحة كابل الأمان Kensington
25. حلقة القفل

1. زر التشغيل ومصباح التيار
2. فتحة خارجية 5.25 بوصة
3. محرك أقراص ضوئية (اختياري)
4. منفذ USB 2.0 مزود بـ PowerShare
5. منفذ الخرج
6. مصباح نشاط محرك الأقراص الثابتة
7. منفذ HDMI
8. قارئ بطاقة الذاكرة (اختياري)
9. منفذ isplayPort
10. منفذ سماعة الرأس
11. المنفذ التسلسلي
12. منفذ USB 2.0
13. منفذ لوحة مفاتيح PS/2

NOTE: Connection and use of this communications equipment is permitted by the Nigerian Communications Commission.



ORJGHVA00

© 2016 Dell Inc.

© 2016 Microsoft Corporation.

© 2016 Canonical Ltd.



Printed in China.

2016-11